

Dalla versione 1.1.3.0 BBlogger oltre all'interfacciamento diretto con WSJT-X E JTDX è stato aggiunto quello al programma MSHV.

Nella finestra di configurazione per i modi digitali ora è possibile scegliere e configurare questo programma.

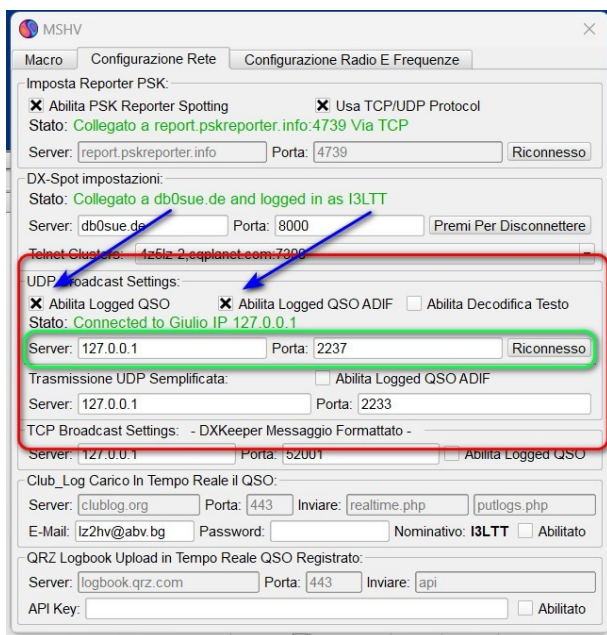
Diversamente dagli altri programmi il setup di MSHV chiederà di installare il programma in una partizione o in un disco che non sia di sistema e sarebbe bene rispettare la scelta che il setup del programma propone.

Nel mio caso il programma si è installato nel disco D e nella directory MSHV (D:\MSHV).

Dopo aver settato il programma c'è da configurare la rete in MSHV per far funzionare i vari servizi.

Dalla barra dei menu scegliere Opzioni poi Configurazione Rete.

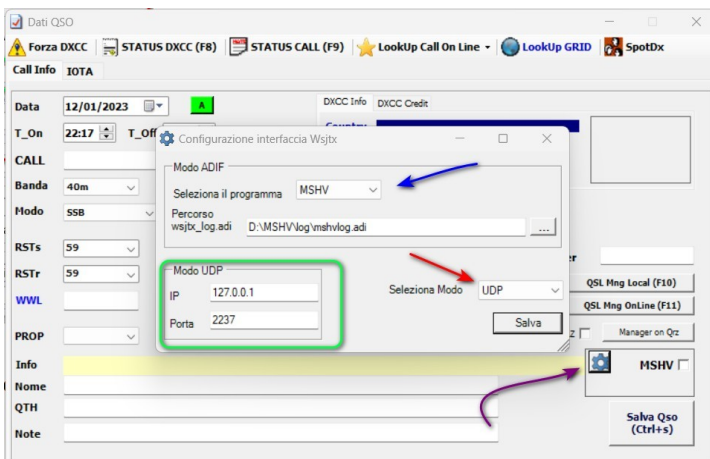
L'immagine che segue è la mia configurazione:



Oltre alle altre impostazioni che possono essere fatte c'è quella che permette di comunicare con BBlogger che ho evidenziato nel rettangolo rosso.

- Mettere il segno di spunta sulle caselle indicate dalle frecce.
- Prendere nota di ciò che ho racchiuso nel rettangolo verde, serviranno per il funzionamento nel modo UDP: l'indirizzo IP del server, normalmente è 127.0.0.1 e il numero della porta che di solito è 2237 Da quello che ho visto sono gli stessi numeri che troviamo in WSJT e JTDX.

Ora, come per gli altri programmi andiamo a configurare BBlogger per farlo dialogare con MSHV .



Cliccando sulla rotella ad ingranaggio (freccia viola) si aprirà la finestra di configurazione per l'interfaccia dei modi digitali.

Selezionare il programma che useremo per i qso digitali (Freccia blu)

- Necessario per il modo ADIF

Indicare il percorso del file ADIF dove il programma salva i qso. Il nome del file è mshvlog.adi. Di solito il percorso di tale file è già indicato nella configurazione. Se così non fosse ricordarsi la path d'installazione del programma e il file lo troverete nella cartella "log".

- Necessario per il modo UDP, rettangolo verde in figura.

Scrivere il numero IP del server

Scrivere il numero della porta

Gli stessi che vedete nella configurazione di rete del programma MSHV, in esempio 127.0.0.1 e 2237

- selezionare il modo (freccia rossa) UDP o ADIF
- Salvare.

attivare l'acquisizione dei dati cliccando nel quadratino a fianco della scritta MSHV, se attivata la finestrina diventerà verde. Anche in questo caso potrà essere attivata l'opzione di "auto-save" che metterà automaticamente a log il qso.